

Leveringsprogramma

Luchtbehandeling voor grootkeukens





Nu-Air-Ventinox • Nu-Air-Ventinox is toonaangevend op het gebied van grootkeukenventilatie. In de loop der jaren heeft Nu-Air-Ventinox veel specialistische kennis en ervaring opgebouwd met als resultaat zeer innovatieve ontwerpen en een zeer gevarieerd leveringsprogramma. Met maatwerkproducties op het gebied van complete ventilatiesystemen in combinatie met zeer geavanceerde ontgeuringstechnieken is Nu-Air-Ventinox de specialist op het gebied van luchtbehandeling.

Nu-Air-Ventinox onderscheidt zich door middel van deskundig advies, maatwerkproducties, intensieve projectbegeleiding, installatie op locatie door gespecialiseerde monteurs en ons uitstekend service- en onderhoudsapparaat.

Nu-Air-Ventinox levert uitsluitend betrouwbare installaties van hoge kwaliteit waarbij goede functionaliteit centraal staat. De systemen worden volledig in eigen huis ontwikkeld en geproduceerd waardoor een maximale flexibiliteit is gewaarborgd en wij in staat zijn al uw persoonlijke wensen in onze ontwerpen te verwerken.

Nu-Air-Ventinox staat garant voor een perfecte en gezonde luchttechnische werkomgeving.



3



Afzuigkappen

DMD 500 • Wandafzuigkap standaard in gelaste bilnaaduitvoering in doosmodel.

De kap is vervaardigd uit dubbelgeslepen roestvaststaal 1,2 mm. Rondom voorzien van een dubbelgedrukte vervanggoot. De achter- en bovenzijden zijn voorzien van geslepen aluminium. In de kap is een halfvormig V-plenum geïntegreerd waarin de benodigde RVS hoogrendement labyrintfilters, type Novinox, zijn geplaatst. De filters worden geplaatst op een aan de ondergoot doorgezet U-profiel en zijn voorzien van handgrepen, waardoor deze eenvoudig uitneembaar en reinigbaar zijn. De kap is volledig gefabriceerd volgens de HACCP gestelde normen.



DVD • Eilandafzuigkap standaard in gelaste bilnaaduitvoering in doosmodel.

De kap is vervaardigd uit dubbelgeslepen roestvaststaal 1,2 mm. Rondom voorzien van een dubbelgedrukte vervanggoot. De bovenzijde is voorzien van geslepen aluminium. In de kap is een V-vormig plenum geïntegreerd waarin de benodigde RVS hoogrendement labyrintfilters, type Novinox, zijn geplaatst. De filters worden geplaatst op een aan de ondergoot doorgezet U-profiel en zijn voorzien van handgrepen, waardoor deze eenvoudig uitneembaar en reinigbaar zijn. De kap is volledig gefabriceerd volgens de HACCP gestelde normen.



DVDE 500 • Eilandafzuigkap standaard in gelaste bilnaaduitvoering in doosmodel.

De kap is vervaardigd uit dubbelgeslepen roestvaststaal 1,2 mm. Rondom voorzien van een dubbelgedrukte vervanggoot. De bovenzijde is voorzien van geslepen aluminium. In de kap is een halfvormig V-plenum geïntegreerd waarin de benodigde RVS hoogrendement labyrintfilters, type Novinox, zijn geplaatst. De filters worden geplaatst op een aan de ondergoot doorgezet U-profiel en zijn voorzien van handgrepen, waardoor deze eenvoudig uitneembaar en reinigbaar zijn. De kap is volledig gefabriceerd volgens de HACCP gestelde normen.



DMDR • Wandafzuigkap standaard in gelaste bilnaaduitvoering in doosmodel schuinaflopnd. De kap is vervaardigd uit dubbelgeslepen roestvaststaal 1,2 mm. Rondom voorzien van een dubbelgedrukte vervanggoot. De achter- en bovenzijden zijn voorzien van geslepen aluminium. In de kap is een halfvormig V-plenum geïntegreerd waarin de benodigde RVS hoogrendement labyrintfilters, type Novinox, zijn geplaatst. De filters worden geplaatst op een aan de ondergoot doorgezet U-profiel en zijn voorzien van handgrepen, waardoor deze eenvoudig uitneembaar en reinigbaar zijn. De kap is volledig gefabriceerd volgens de HACCP gestelde normen.



FC 950 • Bakwandafzuigkap standaard in gelaste uitvoering in countermodel.

De kap is vervaardigd uit dubbelgeslepen roestvaststaal 1,2 mm. De zij- en achterwanden zijn enkel- of dubbelwandig uitgevoerd. De enkelwandige uitvoering is voorzien van dubbelgedrukte zijwanden en de dubbelwandige versie is voorzien van 20 mm omgezette achter- en zijwanden met aan de binnenzijde een omgezette contraplaat. In de kap is een halfvormig V-plenum geïntegreerd waarin de benodigde RVS hoogrendement labyrintfilters, type Novinox, zijn geplaatst. De filters worden geplaatst op een aan de ondergoot doorgezet U-profiel en zijn voorzien van handgrepen, waardoor deze eenvoudig uitneembaar en reinigbaar zijn. De kap is volledig gefabriceerd volgens de HACCP gestelde normen.

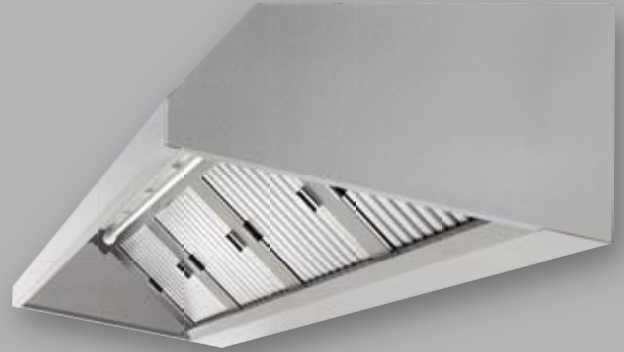


LC 600 • Bakwandafzuigkap standaard in gelaste uitvoering in laag countermodel.

De kap is vervaardigd uit dubbelgeslepen roestvaststaal 1,2 mm. De zij- en achterwanden zijn enkel- of dubbelwandig uitgevoerd. De enkelwandige uitvoering is voorzien van dubbelgedrukte zijwanden en de dubbelwandige versie is voorzien van 20 mm omgezette achter- en zijwanden met aan de binnenzijde een omgezette contraplaat. In de kap is een halfvormig V-plenum geïntegreerd waarin de benodigde RVS hoogrendement labyrintfilters, type Novinox, zijn geplaatst. De filters worden geplaatst op een aan de ondergoot doorgezet U-profiel en zijn voorzien van handgrepen, waardoor deze eenvoudig uitneembaar en reinigbaar zijn. De kap is volledig gefabriceerd volgens de HACCP gestelde normen.



MD 450-25 • Wandafzuigkap standaard onder hoge druk verlijmd met constructielijm uit de luchtvaartindustrie in schuin aflopend model. De kap is vervaardigd uit dubbelgeslepen roestvaststaal 1,2 mm. De achter- en bovenzijden zijn voorzien van geslepen aluminium. In de kap is een halfvormig V-plenum geïntegreerd waarin de benodigde RVS hoogrendement labyrintfilters, type Novinox, zijn geplaatst. De filters worden geplaatst op een aan de ondergoot doorgezet U-profiel en zijn voorzien van handgrepen, waardoor deze eenvoudig uitneembaar en reinigbaar zijn.



MD 88-900 • Wandafzuigkap standaard onder hoge druk verlijmd met constructielijm uit de luchtvaartindustrie in schuin aflopend model. De kap is vervaardigd uit dubbelgeslepen roestvaststaal 1,2 mm. De achter- en bovenzijden zijn voorzien van geslepen aluminium. In de kap is een halfvormig V-plenum geïntegreerd waarin de benodigde RVS hoogrendement labyrintfilters, type Novinox, zijn geplaatst. De filters worden geplaatst op een aan de ondergoot doorgezet U-profiel en zijn voorzien van handgrepen, waardoor deze eenvoudig uitneembaar en reinigbaar zijn.



In de kap is een dubbelaanzuigende direct-gedreven centrifugaalventilator voorzien met voorovergebogen schoepenwiel met elektromotor. De ventilator kan zowel achter- als bovenuitblazend worden gemonteerd. Tevens is op de bovengoot een 3-standenschakelaar voorzien.

MDV/VDV • Wand- of eilandcondenskap standaard in gepuntlaste constructie in doosmodel. De kap is vervaardigd uit dubbelgeslepen roestvaststaal 1,2 mm. Rondom is een dubbelgedrukte condensvanggoot voorzien. De kap is voorzien van een RVS gelaste uitneembare condensplaat. De kap is volledig gefabriceerd volgens de HACCP gestelde normen.



LIK VD • Eilandinductiekap standaard in gelaste bilnaaduitvoering in doosmodel. De kap is vervaardigd uit dubbelgeslepen roestvaststaal 1,2 mm. Rondom voorzien van een dubbelgedrukte vervanggoot. De bovenzijde is voorzien van geslepen aluminium. In de kap is een V-vormig plenum geïntegreerd waarin de benodigde RVS hoogrendement labyrintfilters, type Novinox, zijn geplaatst. De filters worden geplaatst op een aan de ondergoot doorgezet U-profiel en zijn voorzien van handgrepen, waardoor deze eenvoudig uitneembaar en reinigbaar zijn. Aan beide damp schermzijden zijn dubbelwandige geïsoleerde toevoerplenums geïntegreerd, voorzien van inregelschuiven en een geperforeerde luchtverdeelplaat. In de toevoerplenums kan onbehandelde buitenlucht worden toegevoerd. De kap is volledig gefabriceerd volgens de HACCP gestelde normen.



LIK MD / LIK VDE • Wand-/eilandinductiekap standaard in gelaste bilnaaduitvoering in doosmodel. De kap is vervaardigd uit dubbelgeslepen roestvaststaal 1,2 mm. Rondom voorzien van een dubbelgedrukte vervanggoot. De bovenzijde is voorzien van geslepen aluminium. In de kap is een halfvormig V-plenum geïntegreerd waarin de benodigde RVS hoogrendement labyrintfilters, type Novinox, zijn geplaatst. De filters worden geplaatst op een aan de ondergoot doorgezet U-profiel en zijn voorzien van handgrepen, waardoor deze eenvoudig uitneembaar en reinigbaar zijn. Aan de damp schermzijde is een dubbelwandig geïsoleerd toevoerplenum geïntegreerd, voorzien van inregelschuiven en een geperforeerde luchtverdeelplaat. In het toevoerplenum kan onbehandelde buitenlucht worden toegevoerd. De kap is volledig gefabriceerd volgens de HACCP gestelde normen.



DVDS • Eilandafzuigkap schoolmodel standaard in gepuntlaste uitvoering in doosmodel met een afmeting van 1000 x 1400 x 500 mm. De kap is vervaardigd uit dubbelgeslepen roestvaststaal 1,2 mm. Rondom voorzien van een dubbelgedrukte vervanggoot. De bovenzijde is voorzien van geslepen aluminium. In de kap zijn 2 tegenover elkaar liggende half vormige V-plenums geïntegreerd waarin 2 stuks RVS hoogrendement labyrintfilters, type Novinox, zijn geplaatst. De filters worden geplaatst op een aan de ondergoot doorgezet U-profiel en zijn voorzien van handgrepen, waardoor deze eenvoudig uitneembaar en reinigbaar zijn. De kap is volledig gefabriceerd volgens de HACCP gestelde normen.



Ventilatoren

VN • Een gegalvaniseerde ventilatorunit geschikt voor binnen- en buitenopstelling. De airbox is geluidsisoleerd en bestaat uit aluminium verzwaaard profiel waarin gegalvaniseerde panelen worden geplaatst. Aan twee zijden is een inspectieluik voorzien ten behoeve van onderhoud en service. In de airbox wordt een indirect gedreven dubbelaanzuigende ventilator geplaatst met voorovergebogen schoepenwiel. Het geheel is trillingsvrij en gedempt opgesteld op een uitschuifbaar constructieframe. De ventilatorbox is voorzien van een werkschakelaar volgens NEN1010.



DVK • Een gegalvaniseerde ventilatorunit geschikt voor binnen- en buitenopstelling. De airbox is geluidsisoleerd en bestaat uit aluminium verzwaaard profiel waarin gegalvaniseerde panelen worden geplaatst. Aan twee zijden is een inspectieluik voorzien ten behoeve van onderhoud en service. De airbox is voorzien van een dubbelaanzuigende centrifugaalventilator met voorovergebogen schoepenwiel, met aan één zijde een elektromotor. De ventilatorbox is voorzien van een werkschakelaar volgens NEN1010.



DVKR • Deze ventilatorbox bestaat uit een robuuste omkasting opgebouwd uit zware aluminium profielen met geluidsisoleerde panelen. De unit kan zowel als binnen- als buitenopstelling geplaatst worden. In de airbox is een dubbelaanzuigende centrifugaalventilator geplaatst met een buitenpoolmotor en voorovergebogen schoepenwiel. De RH types zijn uitgevoerd met hoogrendements achterovergebogen schoepenwiel. De ventilatoren zijn direct gedreven en trillingsvrij opgesteld. Standaard is een werkschakelaar voorzien volgens NEN1010.



NUD • Dakventilator vertikaal uitblazend, voorzien van achterwaartsgebogen schoepen. De buitenpoolmotor is beveiligd met behulp van een thermocontract. De dakventilator is ingebouwd in een aluminium behuizing op een bevestigingsplaat welke op een dakopstand vast wordt gemonteerd.

De ventilator is voorzien van opgebouwde werkschakelaar, volgens NEN1010.



NUCO / NURO • NUCO / NURO is een dubbelin- zetbare afvoerventilatorcassette, welke geplaatst wordt aan de wand. De toepassing is voor rokers- ruimten en ruimten waar CO-gas kan ontstaan, zoals kelders met opslag van koolzuurflessen. In rokersruimten wordt de capaciteit afgestemd aan de hand van ruimte afmetingen. Bij CO- ruimten is de koolzuurhoeveelheid bepalend. Hierdoor kan bepaald worden welk aantal cassettes er geplaatst dient te worden.

De unit is voorzien van CO2 sensoren ofwel een thermostaatregeling.



DVKT • Gegalvaniseerde luchttoevoerkast. Deze kast is geschikt voor buitenopstelling en kan geplaatst worden op een horizontale ondergrond en is voorzien van regendak. Aan de zijden van de kast zijn regeninslagvrije roosters met aanzuig- kappen geplaatst voorzien van stoffilters, welke onder normale omstandigheden een lange standtijd garanderen. De kast is voor servicedoel- einden eenvoudig te openen. In de kast is een dubbelaanzuigende direct-drive ventilator met voorovergebogen schoepenwiel geplaatst. De kast is voorzien van een werkschakelaar volgens NEN1010 en wordt in buitenopstelling geplaatst op een dakopstand.



Ontgeuringstechniek

GFK • Geurfilterkast type GFK bestaat uit een zwaar aluminium profiel met daarin geplaatst gegalvaniseerde beplating. De GFK is onderverdeeld in een loze aanzuigsectie, een voorfilter/ zakkenfiltersectie, een koolstofsectie en een ventilatorsectie. De filtersets en de afmetingen van de kast zijn afhankelijk van de luchthoeveelheid. De geurfilterkasten zijn geschikt voor zowel binnen- als buitenopstelling en zijn voorzien van thermische isolatie.

De V-snaar gedreven ventilatoren zijn trillingsgedempt op een uitneembaar metalen frame met rubberen trillingsdempers opgesteld en geselecteerd op een zo laag mogelijk geluidsniveau. De perszijde is voorzien van een flexibele aansluiting. Alle toegepaste 1- en 3-fasen motoren zijn regelbaar en voldoen aan de norm IP54, isolatieklasse F (maximaal 155°C).

KPC • Voor het KPC-systeem worden speciale lampen gebruikt die UV-C licht en ozon produceren. Deze lampen zijn in een RVS frame gemonteerd, dat achter de vervangfilters in de afzuigkap ingebouwd wordt of separaat in een RVS omkasting. De bestraling van de verontreinigde lucht door de UV-C lampen veroorzaakt het foto-oxidatie proces. Hierbij worden organische stoffen (vet, geurstoffen) koud verbrand. Het resultaat hiervan is een reductie van vetneerslag in de afzuiginstallatie en de geuremissie in het milieu.

Het KPC-systeem verhindert het dichtslibben van de afzuiginstallatie met vet, reduceert daardoor het brandgevaar en waarborgt een langere levensduur van de afvoerventilatoren. Tegelijkertijd wordt geuroverlast in de omgeving grotendeels verholpen. De KPC-installatie wordt volledig door Nu-Air geïntegreerd in de afzuigkap of in het kanaaltraject.





Plafondsysteem

Een RVS vlak ventilatieplafond, type Complalux, wordt als volgt opgebouwd: over de lengte worden RVS hoofdprofielen gemonteerd aan het bouwkundige dek.

In de hoofdprofielen worden geïntegreerde dimbare halogeen armaturen geplaatst met een vermogen van 50 W / 230 V per spot. Tevens kunnen TL-armaturen worden geïntegreerd.

Volledig RVS afzuigplenums worden gesitueerd boven de kookapparatuur waarbij gekozen kan worden uit eilandplenums met afgelaste kopstukken, wandplenums en hoekplenums.

De plenums zijn voorzien van RVS hoogrendement labyrintfilters type Novinox. De filters worden geplaatst op een aan de ondergoot doorgezet U-profiel en zijn voorzien van handgrepen, waardoor deze eenvoudig uitneembaar en reinigbaar zijn.

Tussen de hoofdprofielen en de afzuigplenums worden passieve RVS panelen en/of geperforeerde roevoercassettes geplaatst, "liggend" op de hoofdprofielen en plenums.

Aan de muurzijde van de keuken wordt middels een hoekprofiel de panelen sluitend gemaakt en hierop bevestigd.

Het RVS dubbelwandige dampscherm wordt dubbelgeslepen uitgevoerd en dient als opsluiting van de plafond delen, tevens kan hier tegen het verlaagd plafond van de overige ruimten tegen aangewerkt worden.

Het geheel geeft een strakke en vlakke afwerking en zal voor een optimaal functionerend geheel zorgen.

- Het Complalux plafondsysteem is speciaal ontwikkeld voor alle typen grootkeukens.
- Het vlak plafond wordt gemonteerd aan een bouwkundig plafond (balken).
- De indeling en afmeting is volledig flexibel in te delen en te maatvoeren.
- Plenums, verlichting, roevoer, schotten etc. zijn volledig per situatie in te delen. Voor elke (groot)keuken een eigen ontwerp.
- Met standaard afmetingen van onderdelen en componenten, toch geheel flexibel aan te passen aan elk keukenontwerp. Middels doordachte maatvoeringen een strakke afwerking met bilnaadconstructie lijnen volledig vlakke afwerking.
- Boven kookapparatuur plenums toe te passen met keuze uit 3 typen inclusief RVS hoogrendements labyrintfilters, type Novinox, zodat boven elk te ventileren gebied de ideale indeling kan worden gemaakt.
- Aan de muur/wandzijden een speciaal hoekprofiel met dubbelgedrukte oplegrand.





Brandblussystemen

NOBEL • Het Nobel brandblussysteem K-serie is ontworpen voor de brandbeveiliging binnen de keukenomgeving. Het concept is eenvoudig en geeft de klant een op maat gesneden oplossing met de hoogste beveiliging, integratie en flexibele toepassing voor een zeer gunstige prijs.

De K-serie brandbeveiliging is elektrisch gestuurd zonder mechanische bewegende delen. Er is keuze uit drie RVS opslagcilinders 5 liter, 15 liter en 30 liter. Uiteraard zijn deze bij grotere systemen te combineren.

De blusvloeistof is ontworpen voor klasse F olie en vetten.

Het gaat een chemische reactie aan waardoor de olie wordt afgeschermd tegen zuurstof en er warmte wordt onttrokken aan de olie c.q. het vet. De vloeistof tast uw apparatuur niet aan.

De apparatuur is eenvoudig en snel te reinigen, zodat er zo min mogelijk stilstand in de keuken ontstaat.



Het Nobel-concept is simpel en biedt u:

- Een op maat gemaakt beschermingspakket
- De grootst mogelijke bescherming
- Naadloze integratie en flexibiliteit
- Betrouwbaarheid en beheersbaarheid
- Schone en hygiënische componenten
- Lange levensduur en onderhoudsgemak
- Echt waar voor z'n geld
- Potentieel verzekeringsvoordeel.

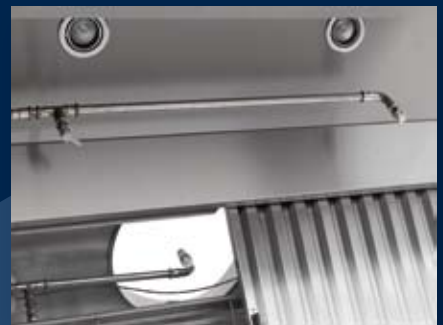
Risico-analyse

Ieder systeem is ontworpen volgens een uitgebreide risicoanalyse, waarbij rekening wordt gehouden met wat er nodig is voor het succesvol blussen van een brand en het mogelijk tijdelijk stilvallen van uw onderneming. Een brandblussysteem moet toegevoegde waarde hebben, waardoor de veiligheid wordt vergroot, de gezondheid en veiligheid van de werknemers wordt verbeterd en uw onderneming wordt beschermd tegen eventuele omzeterding.

Normen

De K-serie is ontworpen volgens Britse en Europese normen en als zodanig gefabriceerd volgens ISO 9001:2000. Het voldoet aan de vereisten van LPS 1223, BS 5839 EN54, BS7273, NFPA 17a en is CE-gecertificeerd.

Het systeem is getest en goedgekeurd door LPCB volgens ISO 15371:2000 en is erkend door M.C.A., Lloyds, ABS en DNV



Luchtbehandeling

Luchtbehandeling op maat

Nu-Air-Ventinox is toonaangevend met luchtbehandelings-systemen, waaronder luchtafvoer- en luchttoevoersystemen. Waar lucht afgezogen wordt, moet ook weer lucht toegevoerd worden. Dit kan onbehandelde lucht zijn op basis van onderdruk of mechanisch d.m.v. een (koude) luchttoevoerkast. Om koude en rochtverschijnselen te voorkomen is het echter raadzaam de toevoerlucht voorverwarmd in te blazen door middel van een luchtbehandelingsinstallatie. Het hart van de luchtbehandelingsinstallatie wordt gevormd door de luchtbehandelingskast, die nodig is om lucht - alleen voorverwarmd of eventueel volledig behandeld - in de ruimte te blazen.

Nu-Air-Ventinox voert de unieke Nu-Aire luchtbehandelings-systemen, type NUV. Kwaliteit, gebruik, duurzaamheid en eenvoudig regelbaar staan hierin centraal. De NUV-units zijn standaard compleet voorzien van volledig geïntegreerde regeling, inclusief 3-weg verdeelklep, vorstbeveiliging, kleppensectie met servomotor en eenvoudig bedienbare digitale wandmodule. Constante inblaasttemperatuur is eenvoudig in te stellen en het debiet van de ventilator wordt traploos geregeld. Het geluidsniveau is extreem laag, waardoor de units zowel als buiten- als binnenopstelling kunnen worden toegepast. De enige handelingen die gedaan dienen te worden is elektrische voeding aanbrengen en waterzijdige aansluiting waarna de unit gelijk in gebruik kan worden genomen. Het is een standaard product met unieke mogelijkheden en is standaard opgebouwd uit:

- een ventilatorsectie met een dubbelaanzuigende direct of indirect gedreven centrifugaal ventilator met voorovergebogen schoepenwiel. Tevens is de ventilator perszijdig voorzien van een aansluitflens.
- aanzuigsectie
- zakkenfiltersectie klasse G4
- verwarmingssectie op basis van warm water
- een compleet geïntegreerde regeling.

De ventilatoren zijn variërend in vermogen naar gelang de luchthoeveelheid, van 0 tot 3.300 m³/h in 230V en van 3.300 - 15.000 m³/h in 400V. Het geheel is solide en trillingsvrij opgesteld in een robuuste omkasting welke bestaat uit aluminium zware hoekprofielen met gegalvaniseerde dubbelwandige beplating. De units zijn perfect geschikt voor suppletie lucht in keuken, restaurant en andere publieksruimten. De unit is volledig uitgerust met volledig geïntegreerde complete regeling voorzien van:

- vorstthermostaat en beveiliging
- kleppensectie met open/dicht servomotor.

Uitbreiding met koeling is tevens mogelijk, evenals uitbreiding met (ruimte)thermostaten, vocht- en CO₂-voelers. Door de complete regeling is het eenvoudig aan te sluiten door de installateur waarbij alleen waterzijdig "+" en "-" moet worden aangesloten en 230V of 400V voeding benodigd is. De aansluiting geschiedt standaard met een wandmodule met modulaire regeling en aan/uitschakeling van de verwarming. De wandmodule is standaard voorzien van bekabeling. De temperatuur is instelbaar van +/- 10°C tot +/- 28°C.



Voordelen:

- Eenvoudig inzetbaar
- Geluidsarm
- Compleet geïntegreerde regeling
- Eenvoudige aansluiting
- Eenvoudig bedienbaar
- Onderhoudsarm
- Lange levensduur
- Ruim debiet
- Solide constructie
- Concurrerende prijs
- Zowel koeling als verwarming mogelijk
- 3-wegmengklep regelbaar op wandmodule.



Bolderweg 57, 1332 BA Almere, 036-532 07 10, 036-532 08 84, airmail@nu-air.com, www.nu-air.com

Uw dealer

