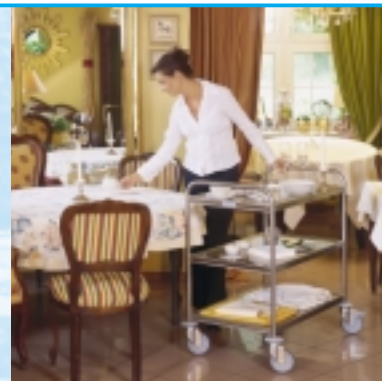


SPECIALIST IN GROOTKEUKEN-LOGISTIEK



De standaard serie...

...merk HUPFER® - een veelzijdig programma voor professioneel gebruik!



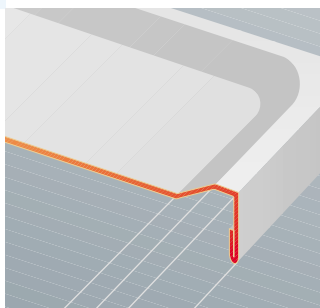
Standaard serveerwagen **SW 8 x 5/3** uitgevoerd met 3 bladen van elk 800 x 500 mm.



De hoeken van de bladen zijn voorzien van een ronding die het schoonmaken makkelijk maakt.



Foto boven: Standaard serveerwagen **SW 6 x 4/2** uitgevoerd met 2 bladen van elk 600 x 400 mm.



Deze detailtekening verduidelijkt de "hygiënevouw" waarmee de bladen van alle HUPFER® serveerwagens zijn uitgevoerd. Deze bijzonderheid maakt het reinigen aanzienlijk eenvoudiger en voorkomt eventuele verwondingen daarbij.

Als specialist in grootkeuken-logistiek bieden wij professionele gebruikers in grootkeukens een breed programma serveerwagens in diverse modellen. De standaardserie SW telt 10 verschillende wagens met 2 tot 5 bladen in de afmetingen 600 x 400 mm, 800 x 500 mm en 1000 x 600 mm. Al deze wagens zijn vervaardigd van roestvrijstaal 18/10.

De hoogwaardige productiekwaliteit zorgt voor een optimale hygiëne. Alle serveerwagens zijn uitgevoerd met een frame van buis rond 25 mm, waartussen diepgetrokken bladen met een waterkeringsprofiel rondom zijn ingelast.

De zware uitvoering...

...HUPFER® serveerwagens, als maximale draagkracht is vereist!



Serveerwagen **SSW 10 x 6/3**, zware uitvoering, uitgevoerd met 3 bladen 1000 x 600 mm. Ook in volledig beladen toestand lukt bijvoorbeeld het rijden over drempels nog makkelijk.



Serveerwagen **SSW 10 x 6/5**, zware uitvoering, uitgevoerd met 5 bladen 1000 x 600 mm.

Serveerwagen **SSW 8 x 5/2**, zware uitvoering, uitgevoerd met 2 bladen 800 x 500 mm.



Op de hoeken zijn de bladen voorzien van een ronding die het reinigen vereenvoudigt. Een hoge belastbaarheid wordt bereikt door het doorlopende frame en de wielen met plaatbevestiging.



De modellijn SSW (serveerwagens, zware uitvoering) is bijzonder robuust gebouwd en telt 8 verschillende modellen. Deze wagens zijn voorzien van een onder de wagen doorlopend frame van roestvrijstalen buis met een diameter van 25 mm dat is voorzien van 2 ingelaste traversen waarop de wielen met een plaatbevestiging zijn gemonteerd. Ook in volledig beladen toestand gaat bijvoorbeeld het rijden over drempels nog probleemloos.

Leverbaar zijn modellen met 2 of 3 ingelaste bladen voorzien van een waterkeringsprofiel rondom. De afmetingen hiervan zijn 800 x 500 mm of 1000 x 600 mm. Ook deze wagens zijn volledig vervaardigd van roestvrijstaal 18/10.

Ergonomische serveerwagens...

...extreem belastbaar, maar ook uiterst "mensvriendelijk"!



Serveerwagen **SSW 10 x 6/3 ERGO**, uitgevoerd met 3 bladen 1000 x 600 mm en een ergonomische verticale duwgreep tot 1250 mm hoog.



Alle bladen van de SSW ERGO wagens zijn voorzien van een Z-vormig versterkingsprofiel onder de bladen, waardoor ook bij hoge belastingen geen problemen optreden; het "scheuren" van lasnaden behoort absoluut tot het verleden! Bij de SW ERGO wagens is alleen het bovenste blad hiermee uitgevoerd.



Serveerwagen **SW 10 x 6/3 ERGO**, uitgevoerd met 3 bladen 1000 x 600 mm. De wagens uit deze serie hebben een ergonomische verticale duwbeugel tot 1250 mm hoogte die een schuin gedeelte heeft, zodat uw voeten niet met de wielen in conflict kunnen komen.

De HUPFER® serveerwagens van de serie SSW ERGO zijn aan één kopse zijde voorzien van een verticale duwbeugel met een hoogte van 1250 mm. Daarmee zijn ze optimaal te manoeuvreren en tevens uiterst ergonomisch en dus "mensvriendelijk". Ook deze geheel roestvrijstalen wagens zijn er in 4 modellen. Maximale belastbaarheid wordt gegarandeerd door de uiterst stabiele constructie met een onder de wagen doorlopend frame met een diameter van 25 mm. In dit frame zijn naadloos 2 of 3 bladen met een waterkeringsprofiel rondom ingelast. Per blad is een belasting van 80 kilo mogelijk.

Daarvoor zorgen de onder elk blad gelaste Z-vormige versterkingsprofielen. Het bovenste blad bevindt zich op een ergonomische hoogte van 900 mm. De bladmaten zijn naar keuze 800 x 500 mm of 1000 x 600 mm. Uitgevoerd met 2 zwenkwielen met rem aan de duwbeugelzijde, een bokwiel midden onder de wagen en 2 zwenkwielen aan de andere kopse zijde. Alle wielen met verzinkte gaffels met plaatbevestiging en daarin een kogelgelagerd wiel Ø 200 mm met een zacht loopvlak. Daardoor: lage aanloopweerstand, optimale rechttuitloop-eigenschappen, draaibaar om zijn as en ook uiterst geschikt voor buitentransport. Op de hoeken 4 grijze stootrollen.

De HUPFER® afruimwagens...

...drie verschillende modellen voor uiteenlopende wensen!



Afruimwagen **ARW 10 x 6/2**,
uitgevoerd met 2 bladen
1000 x 600 mm.



Afruimwagen **ARW 10 x 6/3**,
uitgevoerd met 3 bladen
1000 x 600 mm.



Afruimwagen **ARW 10 x 6/2 HS**,
uitgevoerd met 2 bladen 1000 x 600 mm
beide bladen voorzien van een Z-vormig
versterkingsprofiel en boven het bovenste,
verlaagde blad een lijst van 230 mm hoog.



De HUPFER® afruimwagens zijn onmisbaar in vele situaties. Het frame van de modellen ARW 10 x 6/2 en ARW 10 x 6/3 is van buis rond 25 mm met daarin gelast 2 of 3 diepgetrokken bladen met een waterkeringsprofiel en de afmetingen 1000 x 600 mm. Het bovenste blad is voorzien van een driezijdige 50 mm hoge lijst.

Het model ARW 10 x 6/2 HS heeft een onder de wagen doorlopend frame, voorzien van 2 ingelaste bladen als eerder omschreven. Deze zijn beide uitgevoerd met een Z-vormig versterkingsprofiel. Het bovenste blad is verdiept aangebracht en daarboven bevindt zich een driezijdige lijst van 230 mm hoog. Alle HUPFER® afruimwagens zijn vervaardigd van roestvrijstaal 18/10.

Uitgekiende accessoires...

...maken het werken met de HUPFER® wagens uiterst plezierig!



Afvalbak met ophangbeugels, van roestvrijstaal 18/10.
Geschikt voor alle modellen 8 x 5 en 10 x 6.



Deze afvalzakhouder MHR-120 kan eveneens op alle modellen
8 x 5 en 10 x 6 worden gehangen en kan veel hebben!

GN-bestekbak 1/3-150
met ophangbeugels,
uit roestvrijstaal 18/10.
Geschikt voor alle modellen.

Ook de standaard wagens kunnen
van een Z-vormig verstevigingsprofiel
worden voorzien; een probaat middel
tegen "inscheuren" van de lasnaden!



Serveer- en afruimwagens van het merk HUPFER® zijn door hun robuuste bouwwijze goed bestand tegen de harde praktijk van elke dag. Maar desondanks heeft een verregaande rationalisatie bij de fabricage ervoor gezorgd dat de wagens betaalbaar blijven. Met andere woorden: een perfecte prijs-kwaliteitverhouding! Als specialist in grootkeuken-logistiek bieden wij bovendien zinvolle accessoires aan: afvalbak, bestekbak en afvalzakhouder.

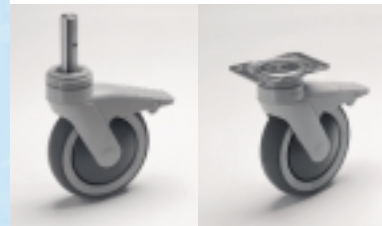
Verder zijn de wagens extra te voorzien van een 3- of 4 zijdig galerij boven elk blad. Wilt u de wagens extreem zwaar beladen, dan kan er een Z-vormig verstevigingsprofiel onder elk blad worden aangebracht, waardoor het draagvermogen met 20 kilo wordt vermeerderd. In plaats van de standaard grijze stootrollen kunt u opteren voor zwarte kunststof stoothoeken. Bovendien kunt u kiezen uit meerdere wieluitvoeringen (zie hiernaast).

Uiterst zinvolle extra's...

...die de meerprijs dubbel en dwars waard zijn!



Standaard wielen hebben verzinkt/verchroomde vorken met een kunststof wiel Ø 125 mm met glijlager, afhankelijk van het model met pen- of plaatbevestiging.



Tegen meerprijs: volledig kunststof wielen Ø 125 mm met draadvangkappen en kogellager; modern design!



Galerij, op alle bladen van alle modellen mogelijk, aan 3 of 4 zijden, 50 mm hoog, uit roestvrijstaaldraad Ø 8mm.

In plaats van de standaard stootrollen kunnen alle wagens desgewenst worden voorzien van 4 stoothoeken uit slagvast kunststof.



Tegen meerprijs: verzinkt/verchroomde vorken met een kogelgelagerd speciaal wiel Ø 125 mm met "no more flat" band, geluiddempend en uitermate geschikt voor oneffen vloeren en buitentransport.

De voordelen in één oogopslag

- Uitgebreid programma, drie bladmaten.
- Stabiele constructie voor een lange levensduur.
- Ergonomische modellen met duwbeugel tot 1250 mm hoog.
- Speciale uitvoeringsdetails en accessoires tegen meerprijs.
- Eenvoudig schoon te maken door "hygiënevouw".
- Hoogwaardige kwaliteit, roestvrijstaal 18/10.
- Unieke HUPFER® Z-profielen voor maximale belasting, zonder "inscheuren" van de lasnaden.
- Standaard uitgevoerd met 4 stootrollen.
- Vier zwenkwielen, waarvan twee met rem.
- Zonder meerprijs: twee bokwielen en twee zwenkwielen met rem.

Alleen de gesloten procesketen...

...geeft u de absolute garantie voor efficiënt werken!



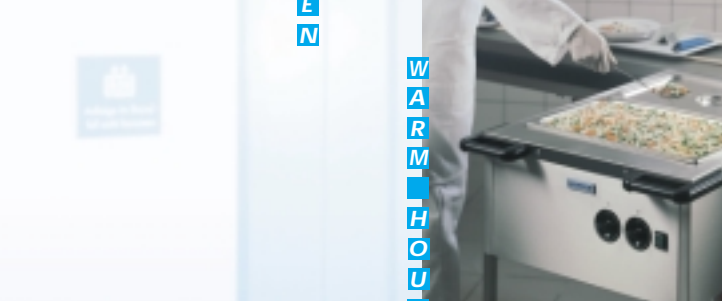
R
E
G
E
N
E
R
E
R
E
N



U
I
T
G
E
V
E
N



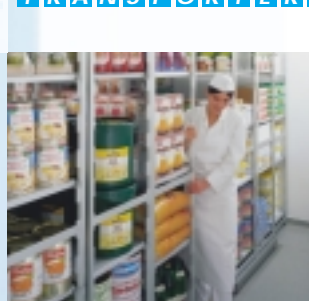
T
R
A
N
S
P
O
R
T
E
R
E
N



W
A
R
M
H
O
U
D
E
N



V
O
O
R
B
E
R
E
I
D
E
N



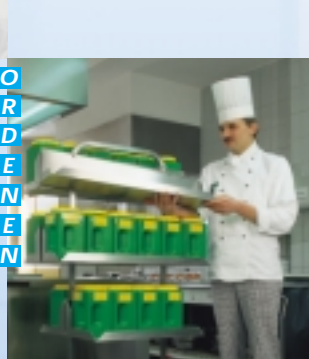
O
P
S
L
A
A
N



V
E
R
D
E
L
E
N



O
R
D
E
N
E
N



Niet alleen de afzonderlijke componenten, maar het volledige systeem garandeert u een optimaal resultaat in uw procesketen. Naast de HUPFER® serveer- en afruimwagens bieden wij u een omvangrijk programma speciaal afgestemd op de afzonderlijke logistieke onderdelen, zoals opslaan, transport, voorbereiden, ordenen, regenereren en uitgeven.

**Wij zijn de specialisten voor grootkeuken-logistiek.
Met ons heeft u grip op uw procesketen!**

